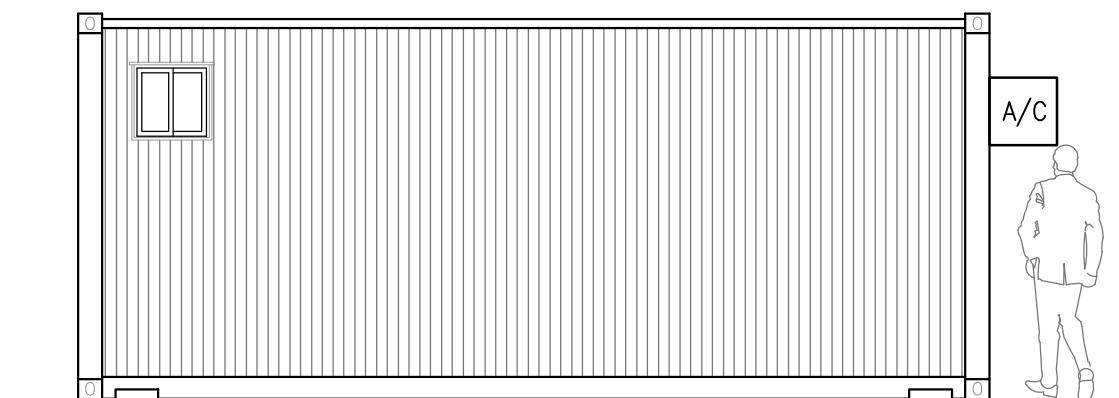
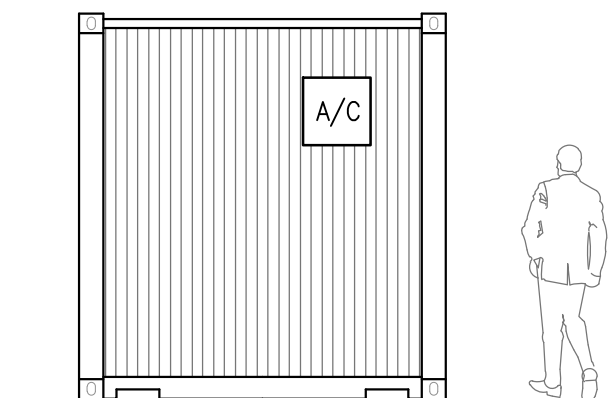


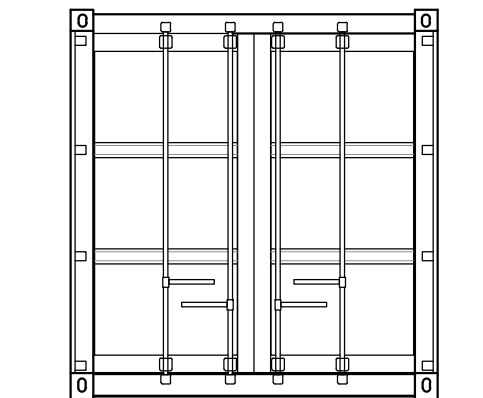
# COB 20'



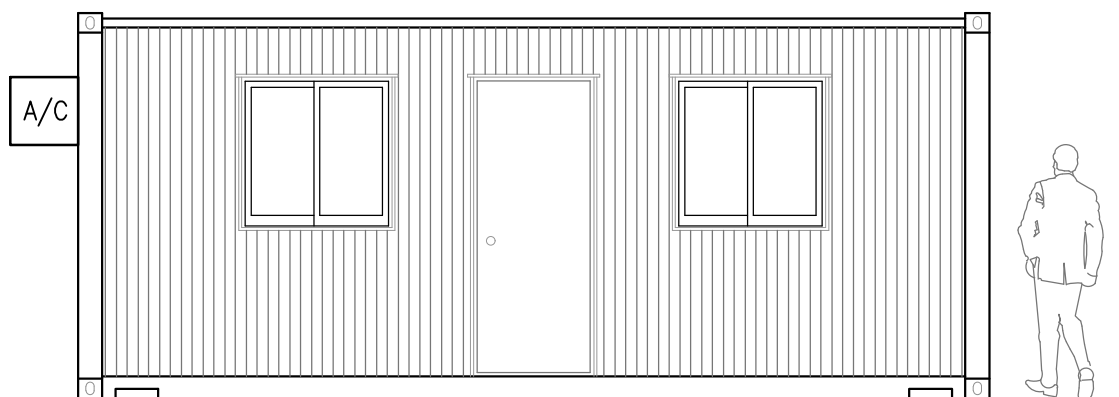
ELEVACION POSTERIOR  
ESCALA 1:50



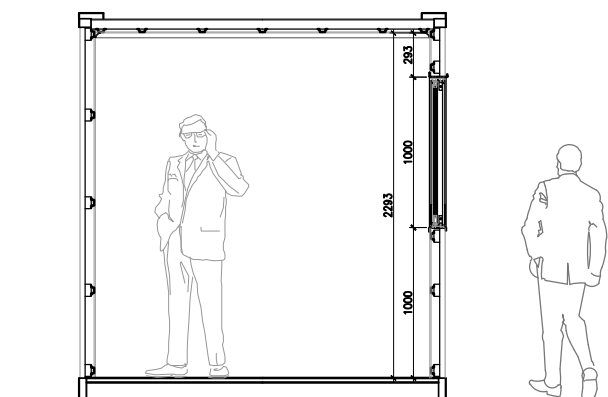
ELEVACION LATERAL  
ESCALA 1:50



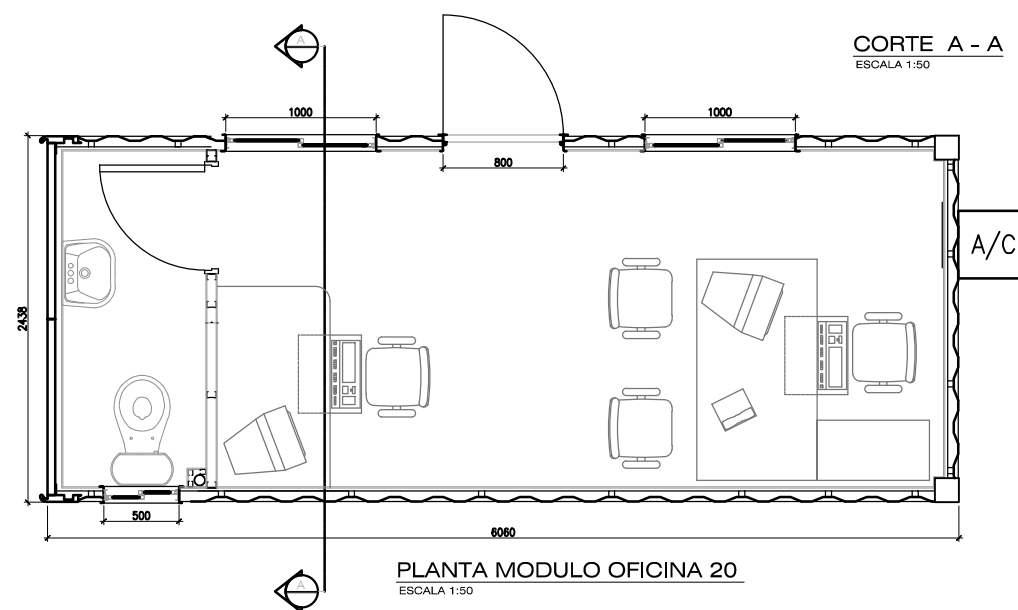
ELEVACION LATERAL  
ESCALA 1:50



ELEVACION FRONTAL  
ESCALA 1:50



CORTE A - A  
ESCALA 1:50



NOTA: MOBILIARIO REPRESENTATIVO.

N° REV	FECHA	OBSERVACIONES	NOMBRE	INGENIERO PROYECTO	FIRMA	SABINCO SOLUCIONES MODULARES S.A. WWW.SABINCO.CL   SABINCO@SABINCO.CL		FERNANDO REVECO GERENTE GENERAL	N° DE PLANO
A	16-05-13	EMITIDO PARA APROBACIÓN						JAIME PEREZ GERENTE OPERACIONES	01
								CARLOS JIMENEZ GERENTE TÉCNICO	FECHA 16/05/13
NOTAS GENERALES						NÚMERO PROJ. A y T 08 - ARQ - COB 20'	PROYECTO PLANTA CONTENEDOR 20' OFICINA CON BAÑO		
						ARQUITECTO J. GONZALEZ	CONTENIDO ARQUITECTURA PLANTA Y ELEVACIONES		
						DIBUJO M. IBACETA O.	ESCALA 1/50	N° DE LAMINA 1 DE 1	REV. A