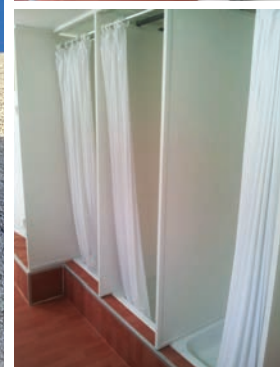
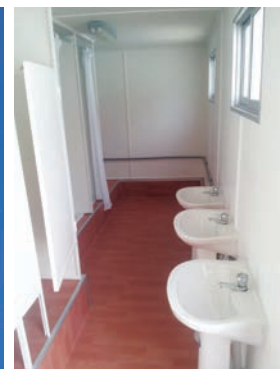


Soluciones modulares a su medida, donde usted lo necesite.

Contenedor Batería Baño 20'



IMÁGENES REFERENCIALES



CBB 20'

CRITERIO DE DISEÑO

Largo: 6,05 m aprox.

Ancho: 2,45 m aprox.

Alto exterior: 2,60 m aprox.

Alto interior: 2,28 m aprox.

Resistencia sobrecarga piso: 250 kg/m²

Resistencia sobrecarga nieve techumbre: 100 kg/m²

DESCRIPCIÓN

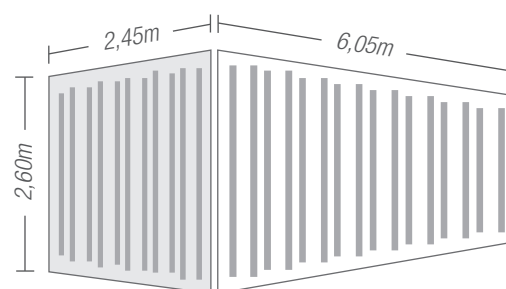
Unidad en base a contenedor marítimo reacondicionado de 20', modificado para usos particulares.

Unidad Baño de 15 metros cuadrados aproximados revestido interiormente. Cuenta con ventanas y puerta de uso peatonal.

DISPONIBILIDAD

Arriendo.

Venta.



TERMINACIONES

PISOS

Piso: Terciado de 15 mm en formato de 1,22 x 2,44 m.

Revestimiento: Pavimento vinílico en rollos tipo Tarket de 1,5 mm de espesor.

MUROS

Exterior: Estructura de acero, forrada en planchas de fierro ondulado de 2,0 mm de espesor con tratamiento anticorrosivo.

Interior: Plancha de yeso cartón tipo RF de 12,5 mm de espesor.

En las zonas de baños, la plancha de yeso cartón RF se reemplaza por otra de tipo RH.

Aislación térmica: Poliestireno expandido de 65 mm densidad 15 kg/m³ o lana mineral de 50 mm (opcional).

TECHO

Parrilla de cielo en metalcom.

Barrera de vapor: Recubrimiento de polietileno de 0,10 mm con traslapes de 10 cm.

Revestimiento: Plancha de yeso cartón tipo RF de 12,5 mm de espesor, RH en zonas húmedas y ST en zonas secas.

PUERTA

Una puerta compuesta por destaje del vano del contenedor de 0,8 x 2 m, revestida interiormente por fibrocemento de alta resistencia. Cerradura Scanavini 4184 (Sujeto a disponibilidad).

VENTANAS

Ventanas correderas de aluminio anodizado, 2 hojas 50 x 50 control visual de vidrio.

BAÑOS

Lavamanos: Chelsea Fanalosa blanco o similar. Pedestal largo Fanalosa, modelo Chelsea o similar.

WC: Modelo Valencia de Fanalosa 30,5 cm de loza blanca y asiento plástico, compuesto por WC Valencia y estanque Segovia Dual con Fitting, o similar. Descarga a muro.

Duchas: Módulos de fibra de vidrio de 2000 x 800 x 800 mm con piso corrugado y descarga central.

Red agua fría en PPR termo fusionado e=3 mm, según proyecto sanitario.

Red de alcantarillado en PVC sanitario 110 m, según proyecto sanitario.

Accesorios:

- Porta rollo individual cromado.
- Espejo mural de 3 mm con marco de aluminio mate 50 x 70 cm 1 por cada lavamanos.

INSTALACIÓN ELÉCTRICA

Cumple con norma chilena de electricidad SEC.

Canalizaciones embutidas en PVC Conduit 16 mm.

Circuito independiente para enchufes y alumbrado.

Cableado sistema alumbrado: cable 1,5 mm (rojo, verde, blanco).

Cableado sistema enchufe: cable 2,5 mm (rojo, verde, blanco).

Interruptor simple 9/12 marca tipo Maricio o similar. Enchufes triples 16^a tipo Maricio o similar.

Iluminación equipos fluorescentes de alta eficiencia sobrepuestos marca Ekoline o similar.

Caja TDA con automáticos y diferencial para 4 circuitos. Automático 16A para enchufes. Automático 10A para alumbrado.

Cajas de derivación embutidas.

Caja estancia 80x80 mm para empalme o enchufe industrial de 32A, de acuerdo a stock.

USOS

Sala de cambio.
Camarín.

EQUIPAMIENTO

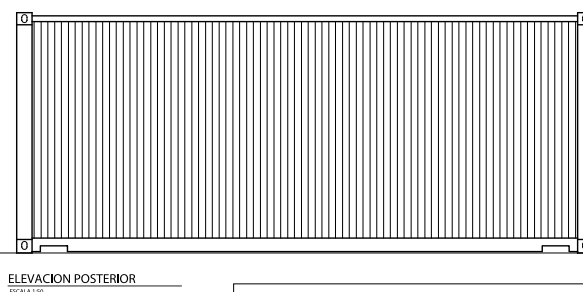
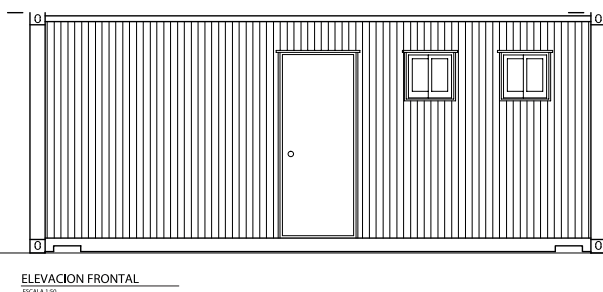
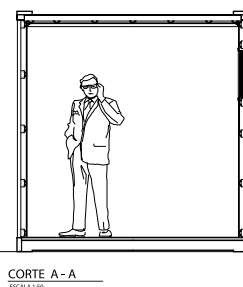
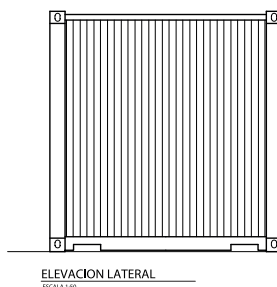
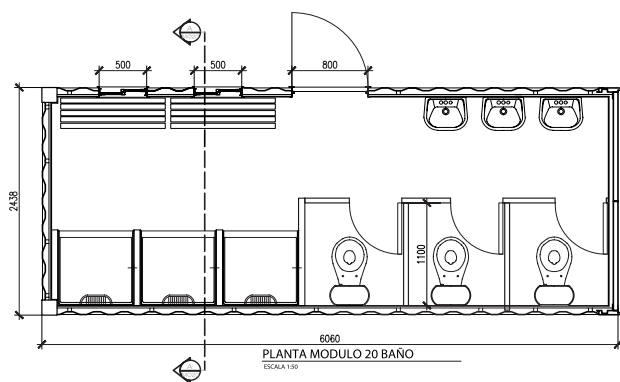
Extractor de aire.

Termo.

Equipos WC (3 unidades).

Equipos Lavamanos (3 unidades).

Equipos Duchas (3 unidades).



LAS ESTERAS NORTE 2351,
QUILICURA, SANTIAGO, CHILE
F : (56-2) 2624 8425
WWW.SABINCO.CL